



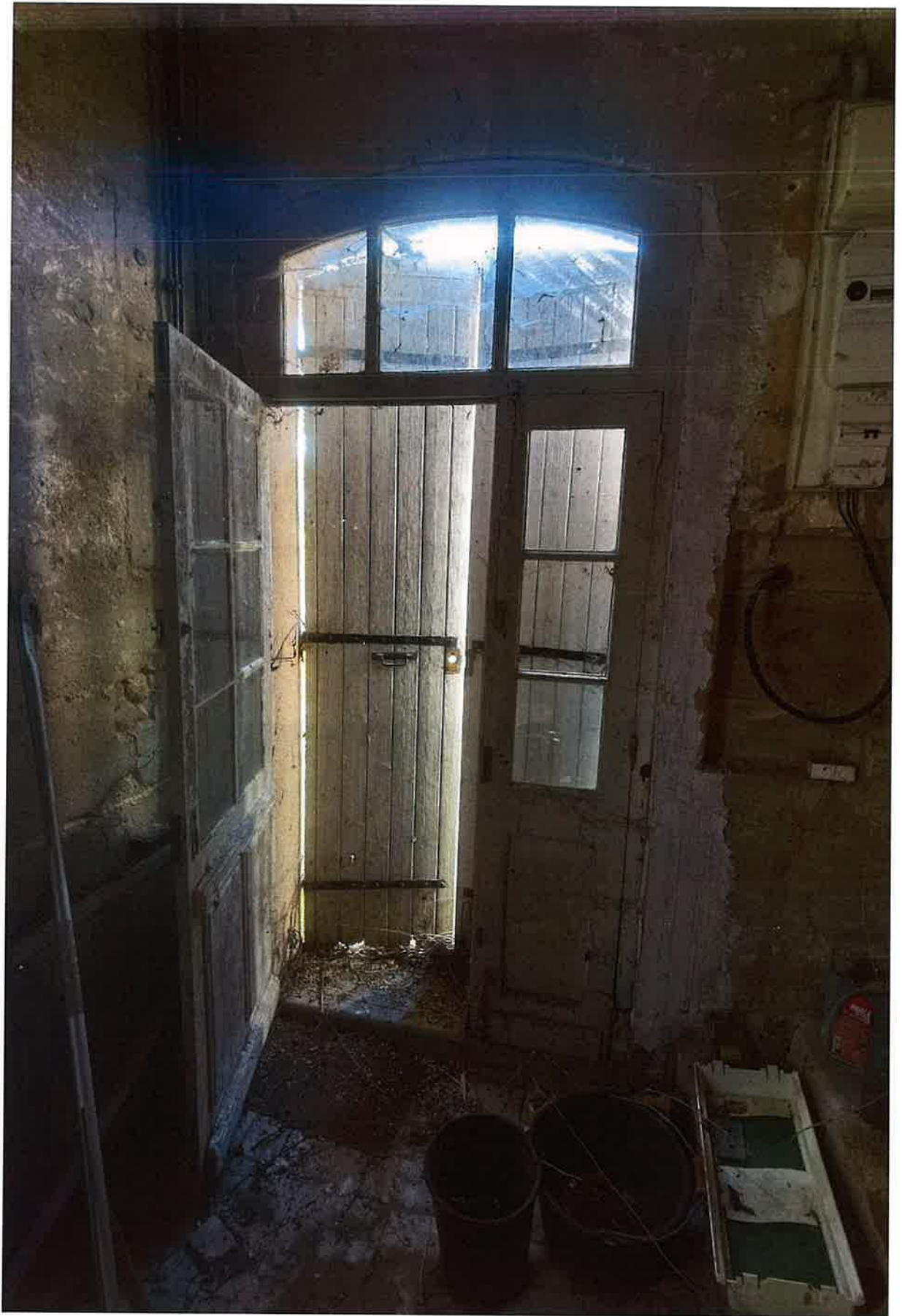
LOGEMENT

REZ-DE-CHAUSSÉE

PIÈCE PRINCIPALE

La porte d'entrée d'aspect ancien est en mauvais état.
Les volets en bois d'aspect ancien sont en mauvais état.
Le dallage d'aspect ancien est en bon état.
Les murs sont en bon état.
Les deux fenêtres d'aspect ancien sont en bon état.
Présence d'une cheminée.
Le plafond est en mauvais état. Une partie du plancher est endommagé.



















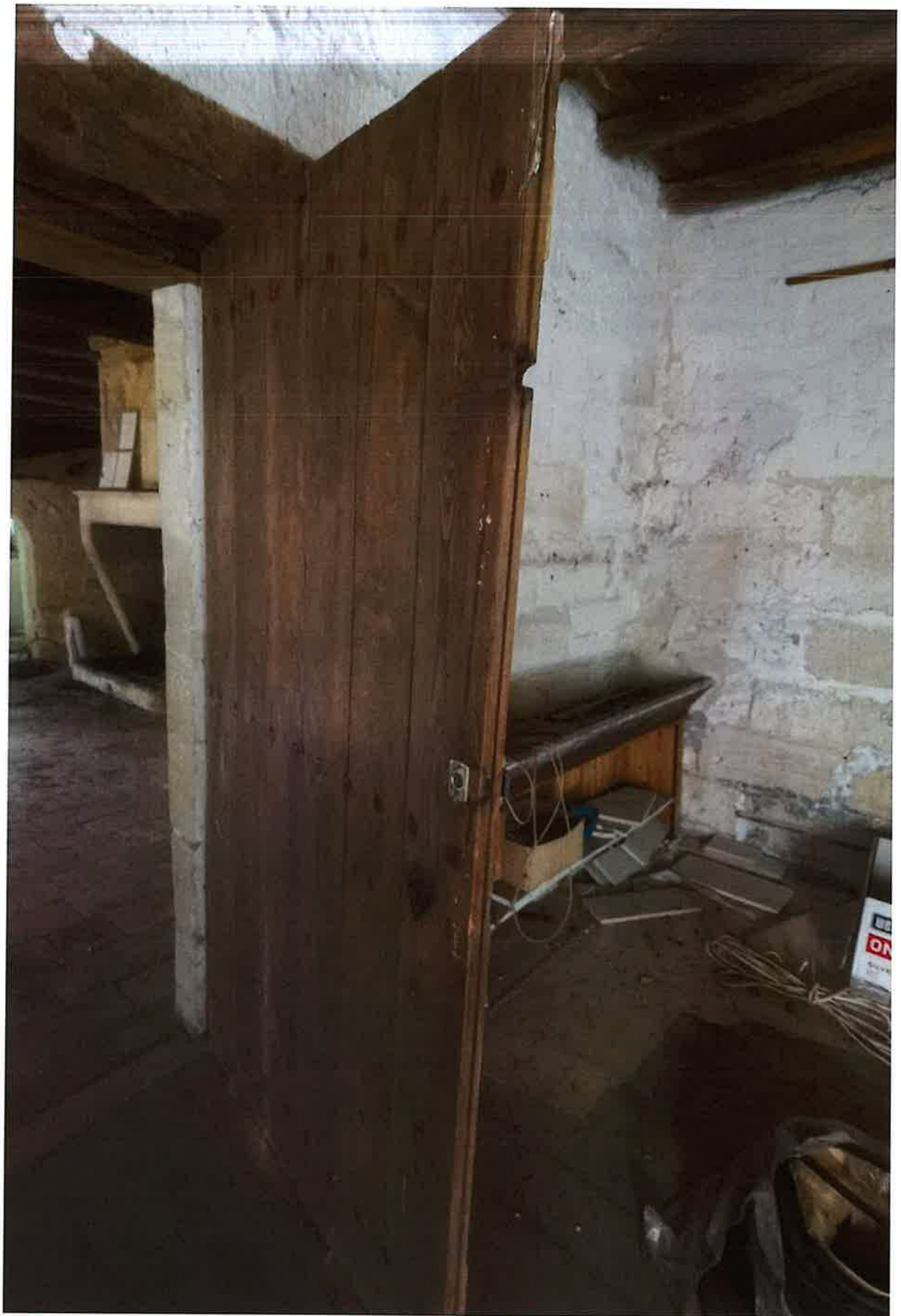






Le plancher d'aspect ancien est en bon état. Présence de traces d'humidité sur une partie du sol.
Les murs sont en bon état.
La fenêtre d'aspect ancien est en bon état.
Le plafond d'aspect ancien est en bon état à l'exception d'une partie dégradée par l'humidité.

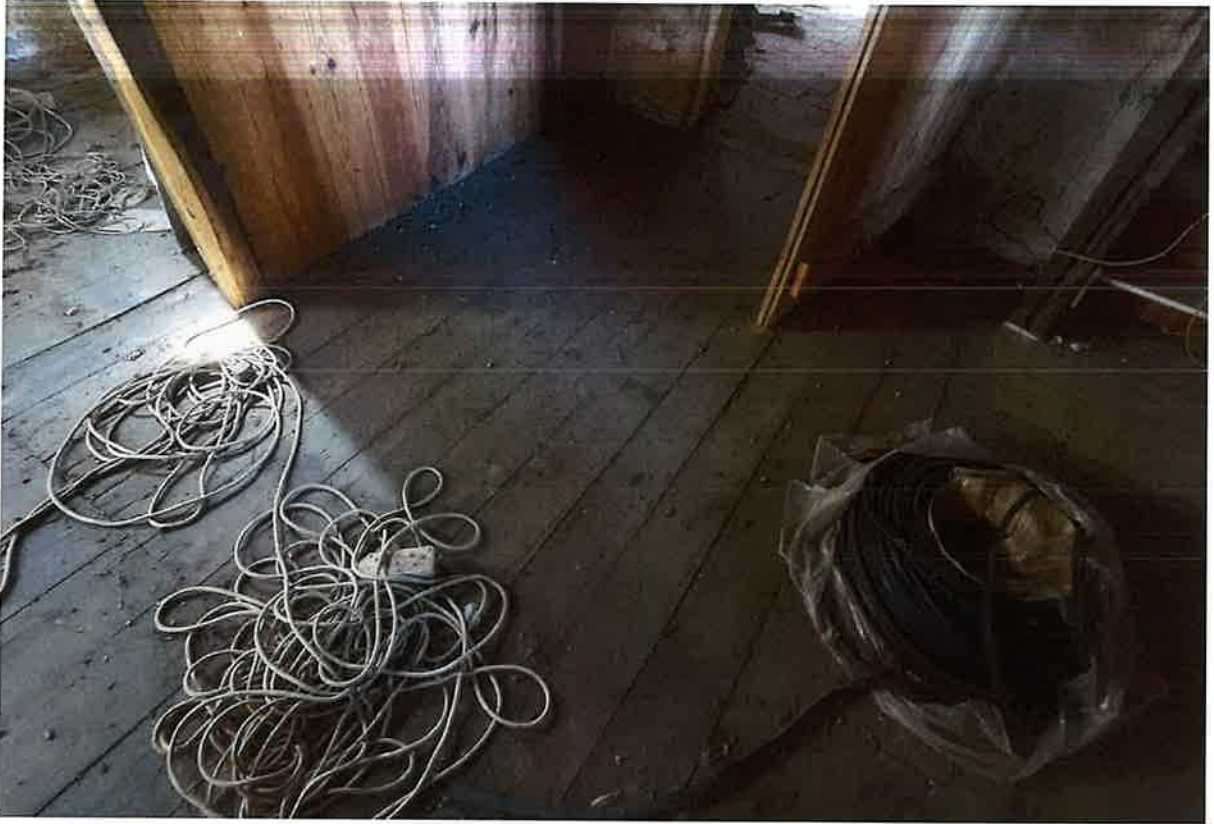


























Le dallage au sol d'aspect ancien est en bon état.
Les murs sont en mauvais état.
Présence de deux fenêtres.
Présence d'un plan de travail en mauvais état.
Le plafond d'aspect ancien est en bon état apparent.



















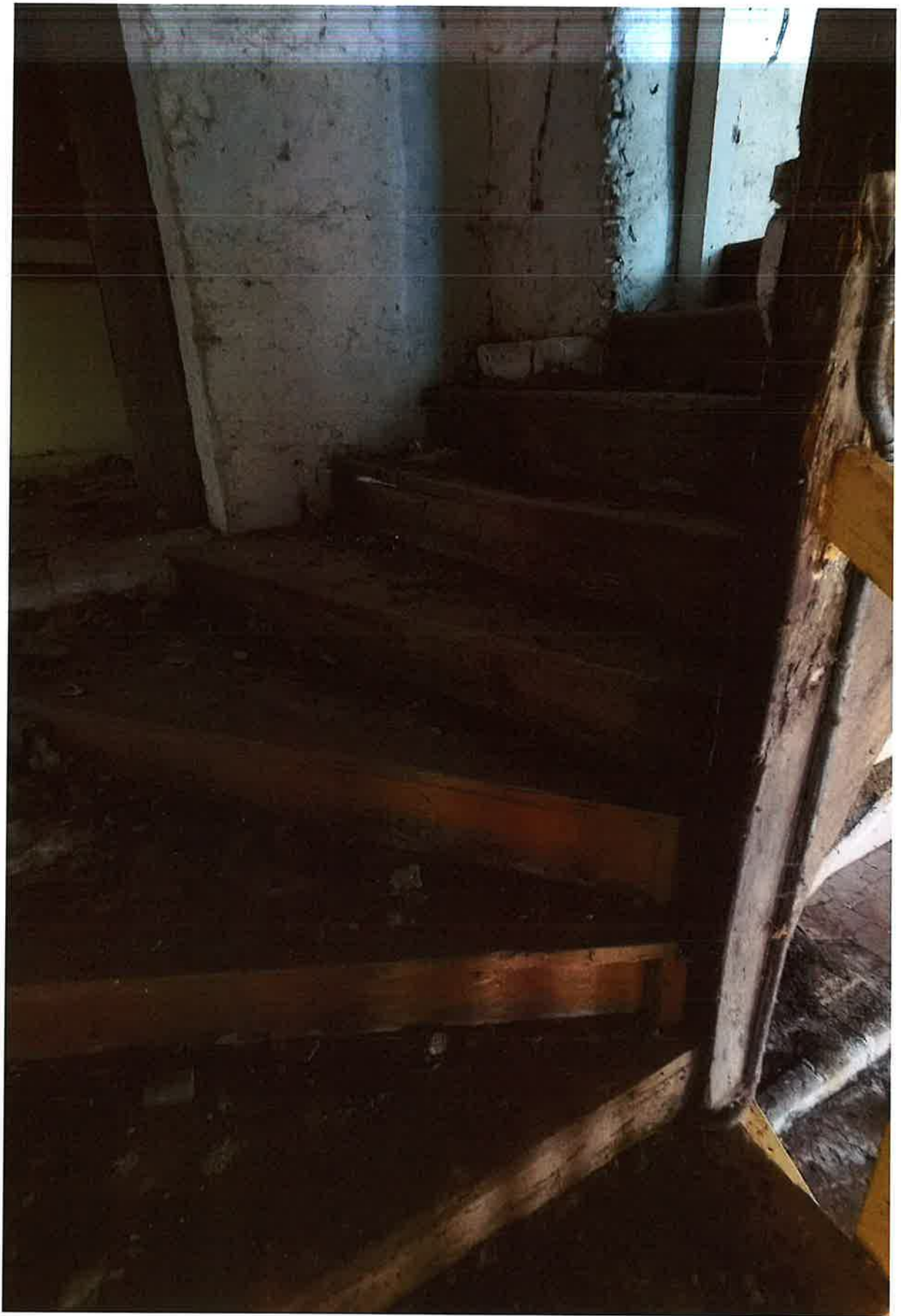
CAGE D'ESCALIER

Présence d'un escalier en pierre et bois. Certaines marches en bois sont en mauvais état.
Présence d'une fenêtre.
Les murs d'aspect ancien sont en bon état.
Présence d'un tableau électrique.
La charpente d'aspect ancien est en bon état apparent.

















PIÈCE (ACCÈS PAR ESCALIER)

La porte d'accès est en mauvais état.
Le plancher est en mauvais état.
Une partie des murs est en mauvais état.
Présence d'une fenêtre.
Le plafond est en très mauvais état.





















PREMIER ÉTAGE

PALIER

Le sol est en mauvais état.
Les murs d'aspect ancien comportent des dégradations.
La charpente d'aspect ancien est en bon état apparent.





















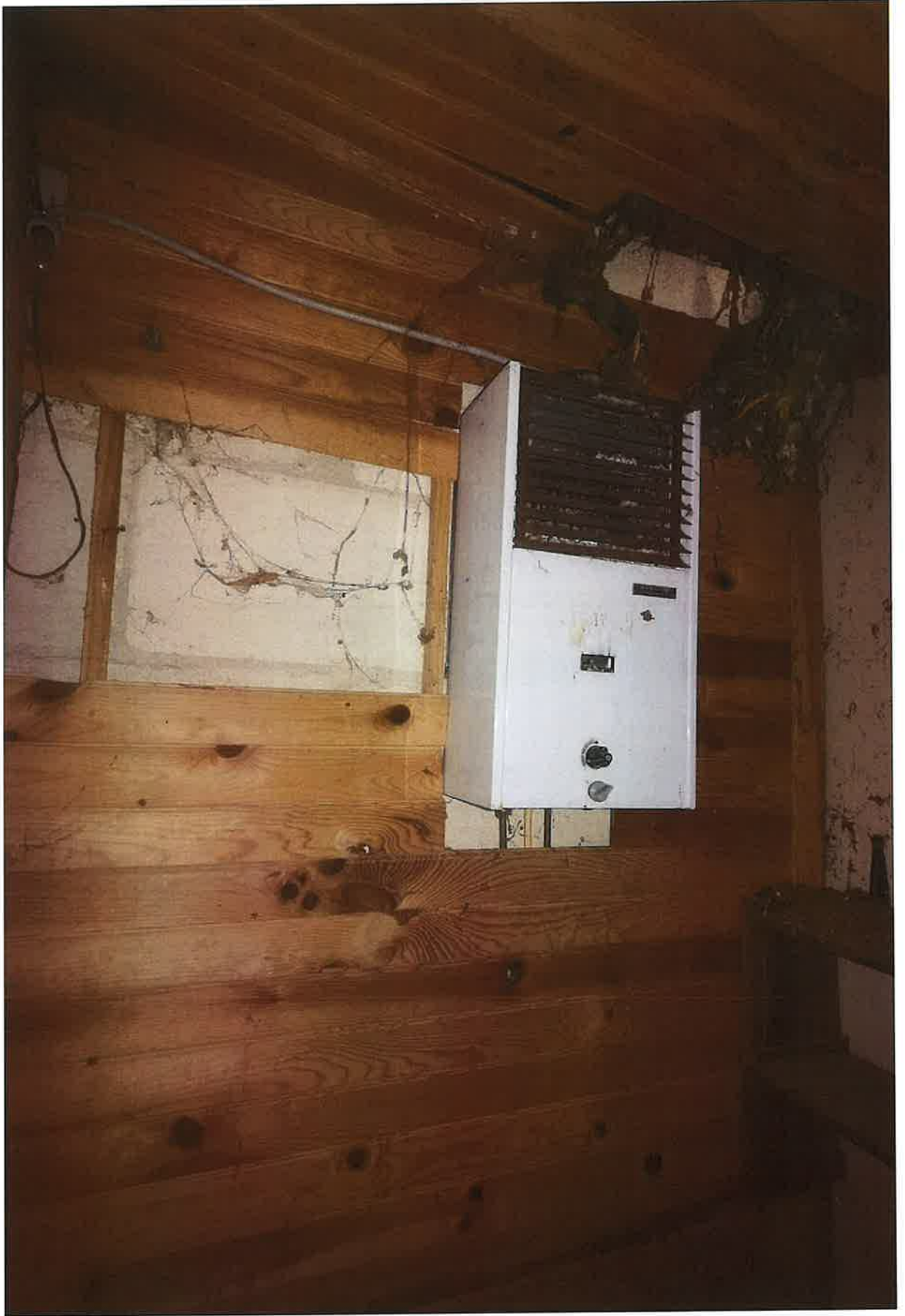


La porte d'accès est en mauvais état.
Le plancher est en mauvais état.
Les murs sont en mauvais état.
Présence de WC. Il manque l'abattant.
Présence d'un chauffe-eau.
Le plafond est en très mauvais état.













Le sol carrelé est en bon état.
Les murs sont en bon état.
Présence d'une petite fenêtre.
Présence d'un radiateur.
Présence d'un lavabo et d'une baignoire.
Le plafond est en partie effondré.



















PIÈCE 1

La porte d'accès est d'aspect ancien.

Le sol est en bon état.

Les murs sont en mauvais état.

Présence d'une fenêtre.

Le plafond est en très mauvais état. Il est en partie effondré.

















PIÈCE 2

La porte d'accès est d'aspect ancien.
Le sol est en bon état.
Les murs sont en mauvais état. Présence de fissure.
Présence d'une fenêtre et d'un radiateur mural.
Le plafond est en très mauvais état. Présence de trous et de fissures.



